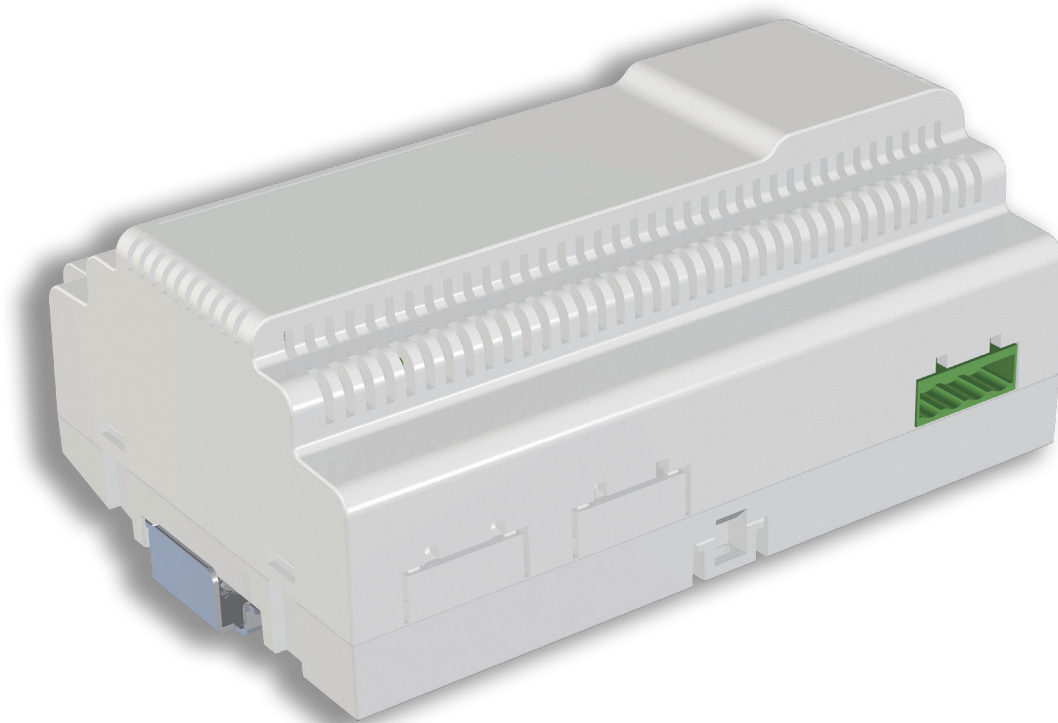


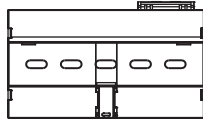
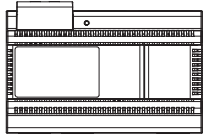
Használati útmutató

Rendszer tápegység CF-SPU7



Rendszer tápegység CF-SPU7

1.Csomag tartalma



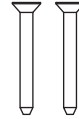
Főegység



DIN sín



4 pólusú
csatlakozó



KA M4*35mm
rögzítőcsavar



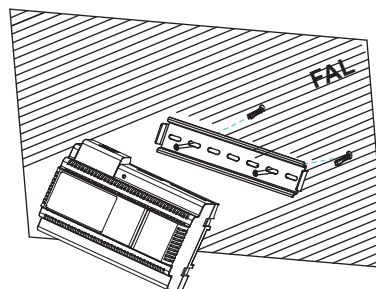
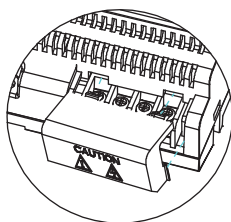
M4*35mm
műanyag tipli

2.Műszaki adatok

Kategória	Specifikáció
Bemeneti tápfeszültség	AC:100V~240V,0.8A,50Hz/60Hz
Kimeneti tápfeszültség	DC:30V±2V, 3.5A
Méret(mm)	140(W) x 97.5(H) x 58.5(D)
Üzemi hőmérséklet	-10°C~40°C

Megjegyzés: Túláramvédelem

3.Telepítés



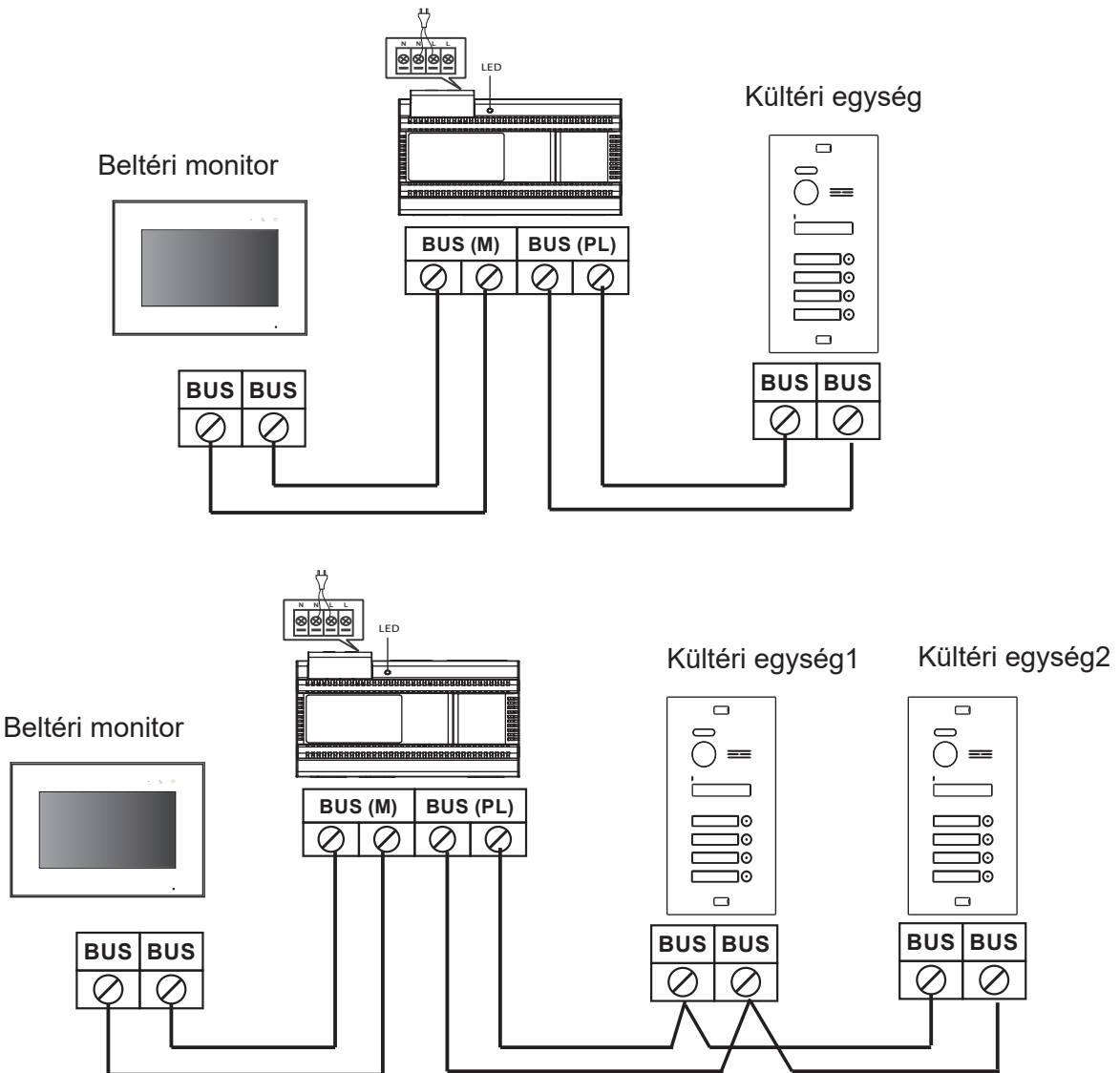
4.Rendszer csatlakozási rajz

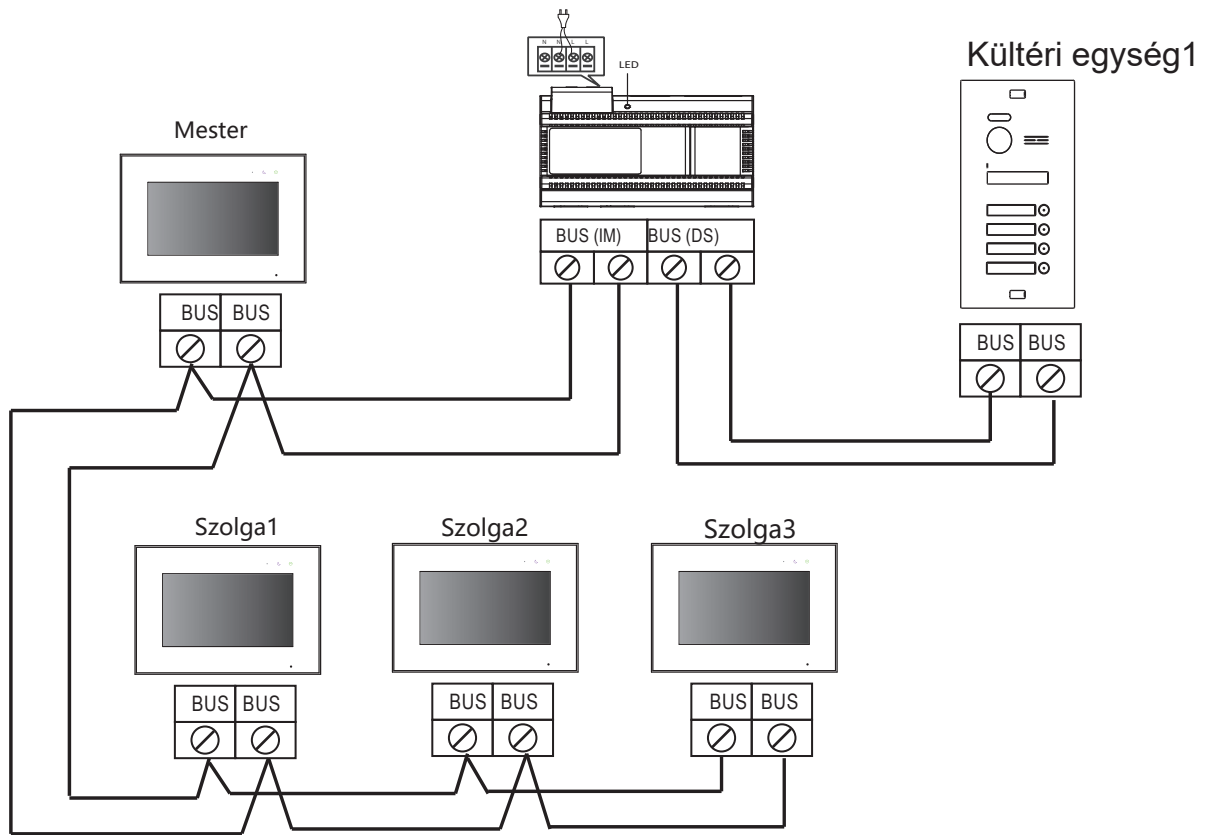
Kábel	A	B
RVV 2 x 0,75mm ²	120 m	120 m
RVV 2 x 1,00mm ²	150 m	150 m

A: A legtávolabbi kültéri egység és a tápegység közötti távolság

B: A legtávolabbi monitor és a tápegység közötti távolság

Típus: lánc diagram (maximum monitor ≤12)





Megjegyzés: A fő monitor és a mellék monitor elhelyezésére nincs megkötés, bárhová telepíthetők.

Típus: csillag diagram

Az elosztók száma nincs korlátozva, tápegységenként max. ≤20 eszköz

